

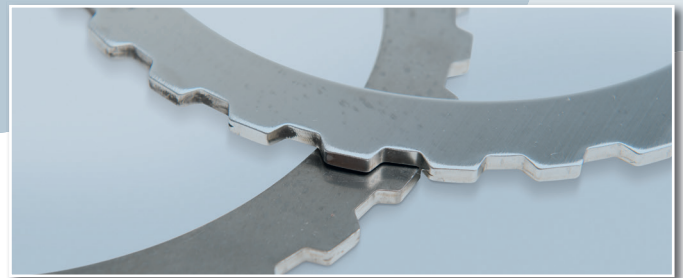
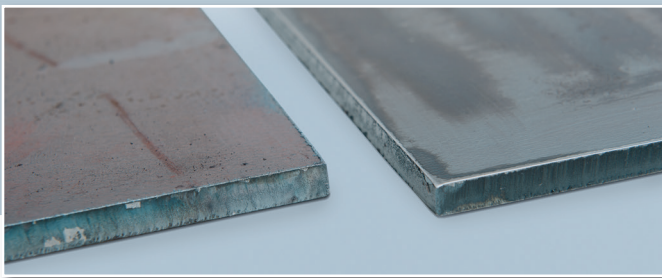
EdgeBreaker® 2000 – die Entgratmaschine von ARKU



Der EdgeBreaker® 2000 entfernt Grate mit zwei Millimetern Dicke von Stanz- und Laserteilen.

Material & Blechdicke: Hardox 500, 10 mm.

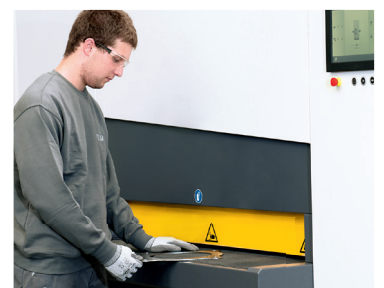
Material & Blechdicke: Stahl DC01, 4 mm.



Entgraten so schnell und einfach wie noch nie.

Als Marktführer für Präzisionsrichtmaschinen liefern wir auch Entgratmaschinen. Die EdgeBreaker® 2000 -Entgratmaschinen entgraten und/oder verrunden beidseitig feinplasma-, stanz- und lasergeschnittene Blechteile schnell und wirtschaftlich. Unser Zusatzservice: Professionelle Lohnarbeiten und Testläufe in den modernen ARKU Richt- und Entgratzentren in Baden-Baden (Deutschland), Kunshan (China) und Cincinnati (USA).

ARKU



www.arku.de



Über die EdgeBreaker® Touchscreen-Steuerung lassen sich Teileparameter bequem und schnell einpflegen. Die abgespeicherten Daten sind jederzeit abrufbar. Optional auch mit automatischer Verschleißverstellung.

Maschine:	EdgeBreaker® 2000	EdgeBreaker® 2000 Plus
Material: mit Trockenabsaugung mit Nassabsaugung	Stahl, Edelstahl, Kupfer, diverse Legierungen Aluminium und Titan	
Bearbeitung:	beidseitig, trocken	
Materialdicke:	von 0,8 bis 80 mm	
Max. Durchlassbreite:	1.300 mm	
Min. Teileabmessung:	150 x 40 mm	
Max. Teiletransport:	250 kg/m	
Durchlaufhöhe:	940 mm (+/- 30 mm verstellbar)	
Vorschubgeschwindigkeit:	0,2 bis 6 m/min	
Elektrik:	3 x 400 VAC + PE/50 Hz	
Umgebungstemperatur:	5 °C bis 40 °C	
Anschlusswert:	12 kW	
Farbgebung:	RAL 7024 Graphitgrau RAL 7047 Telegrau	
Maschinengewicht:	ca. 2.900 kg	
Funktion:	beidseitig verrunden	beidseitig verrunden & entgraten